



ความหลากหลายของแพลงก์ตอนสัตว์ในแม่น้ำระยอง จังหวัดระยอง ในปีพ.ศ. 2564

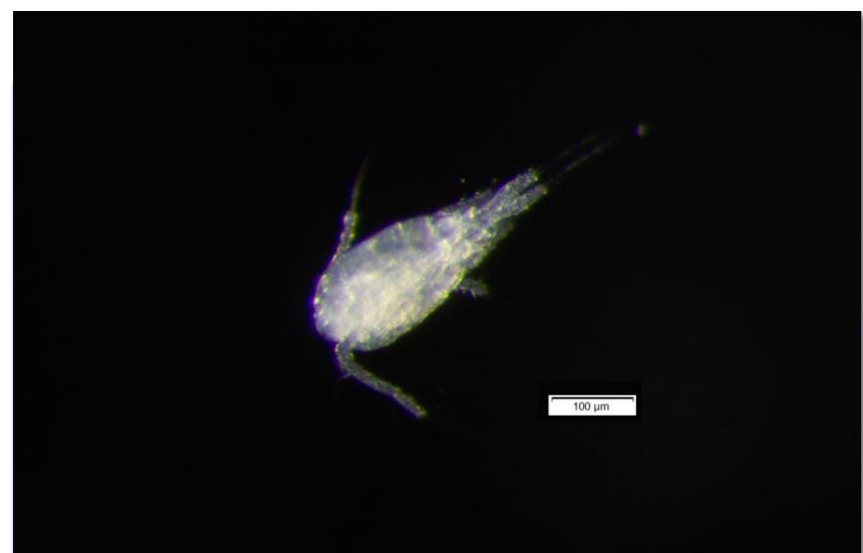
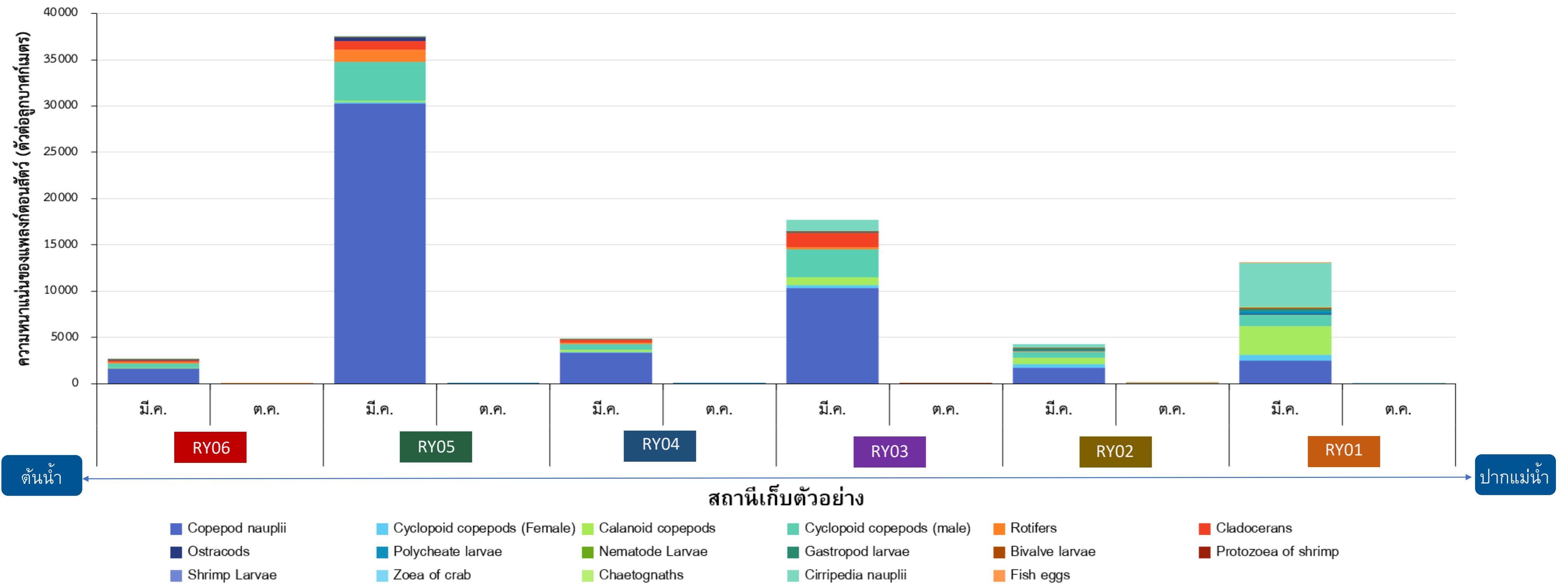
โครงการการบูรณาการการบริหารจัดการน้ำในภาวะภัยแล้งเพื่อการพัฒนาที่ยั่งยืนในประเทศไทย กิจกรรมที่ 3 การศึกษาผลกระทบของภัยแล้งต่อระบบนิเวศทางน้ำและการรบกวนต่อระบบนิเวศ

ผู้ร่วมวิจัย อิชชิกา คิวายพราหมณ์¹, พิชชา กันต์ระเดชา¹, วิลัยลักษณ์ นียมมณีรัตน์^{2,3}, ปกฉัตร ชูติวิฑูรย์², ซาลิดา อ่อนไสว²

1 ภาควิชาวิทยาศาสตร์ทางทะเล คณะวิทยาศาสตร์ จุฬาลงกรณ์มหาวิทยาลัย, 2 สถาบันวิจัยสภาวะแวดล้อม จุฬาลงกรณ์มหาวิทยาลัย, 3 หน่วยปฏิบัติการวิจัยการขับเคลื่อน BCG สู่การพัฒนาอย่างยั่งยืน จุฬาลงกรณ์มหาวิทยาลัย

* Email: itchika.s@chula.ac.th, wilailuk.n@chula.ac.th

ความหนาแน่นของประชากรแพลงก์ตอนสัตว์ในแม่น้ำระยอง จังหวัดระยอง พ.ศ. 2564



RY01
310 ตัว/ลบ.ม.

Cyclopoid copepod (Female)

Phylum : Arthropoda, Subphylum : Crustacea
Class : Hexanauplia, Subclass : Copepoda



RY01
1,560 ตัว/ลบ.ม.

Calanoid copepod

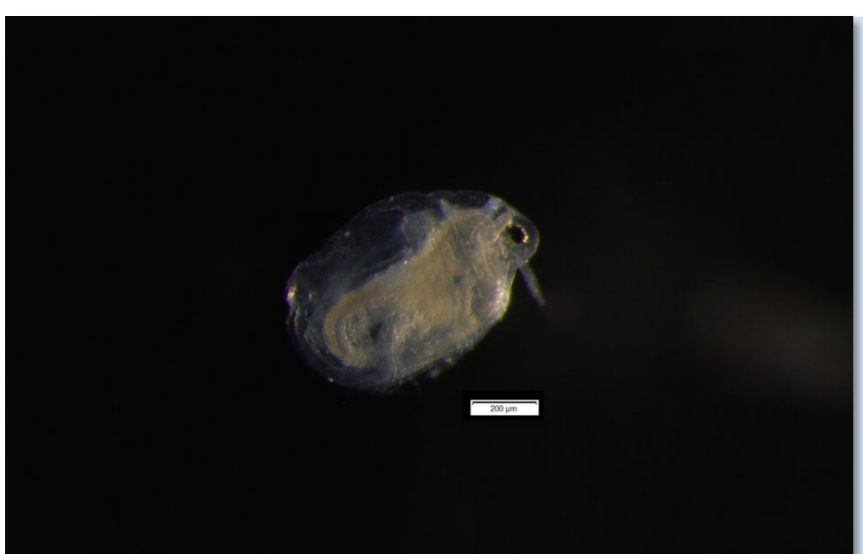
Phylum : Arthropoda, Subphylum : Crustacea
Class : Hexanauplia, Subclass : Copepoda



RY01
2,116 ตัว/ลบ.ม.

Cyclopoid copepod (male)

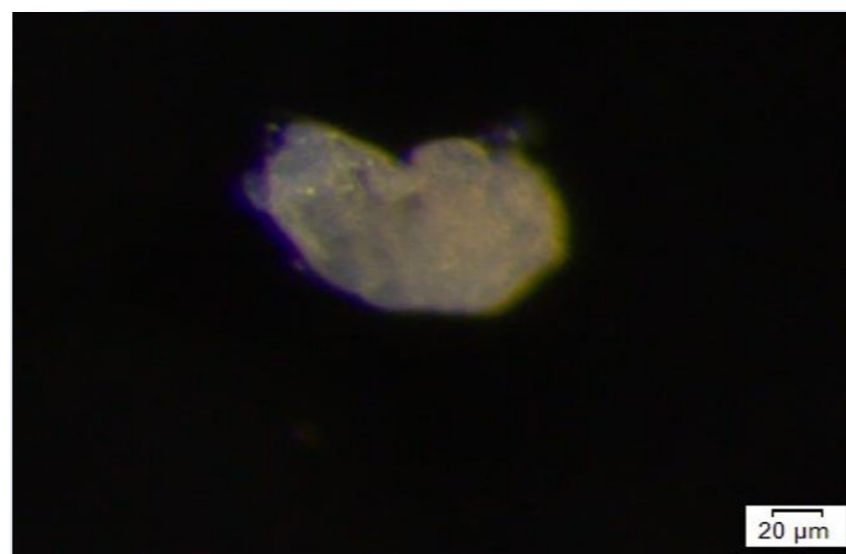
Phylum : Arthropoda, Subphylum : Crustacea
Class : Hexanauplia, Subclass : Copepoda



RY05
466 ตัว/ลบ.ม.

Cladocerans

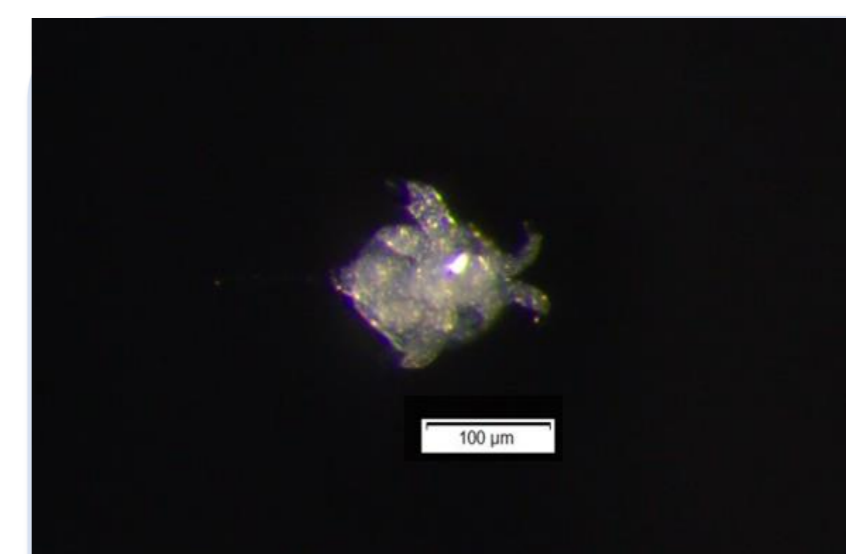
Phylum : Arthropoda, Subphylum : Crustacea
Class : Branchiopoda



RY01
250 ตัว/ลบ.ม.

Gastropod Larvae

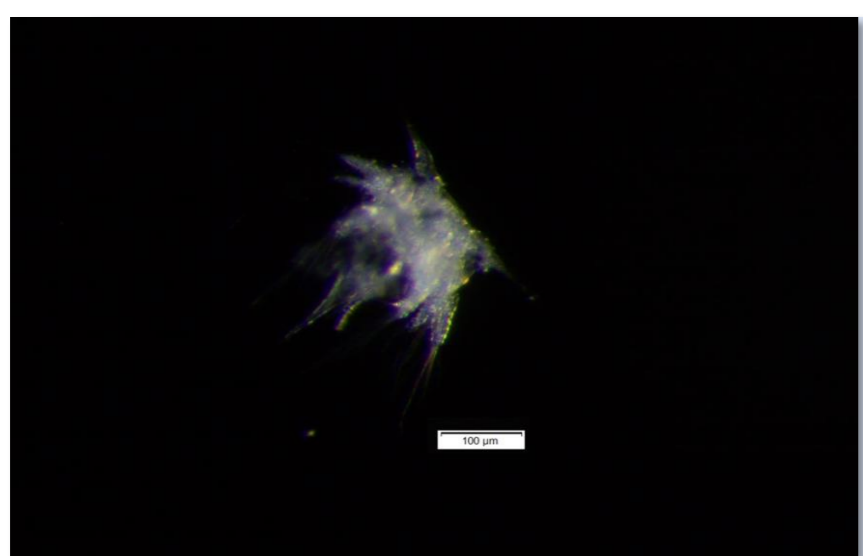
Phylum : Mollusca
Class : Gastropoda



RY05
15,155 ตัว/ลบ.ม.

Copepod nauplii

Phylum : Arthropoda, Subphylum : Crustacea
Class : Hexanauplia, Subclass : Copepoda



RY01
4,740 ตัว/ลบ.ม.

Cirripedia nauplii

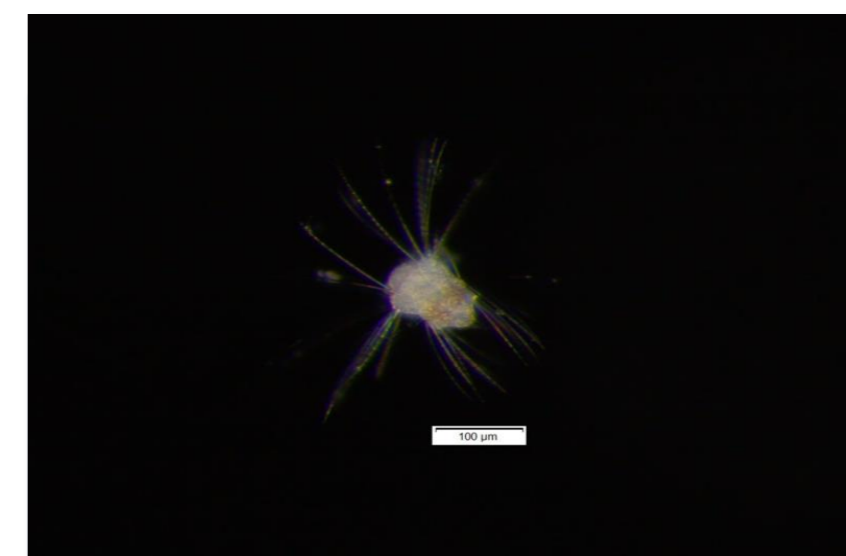
Phylum : Arthropoda, Subphylum : Crustacea
Class : Thecostraca, Subclass : Cirripedia



RY01
30 ตัว/ลบ.ม.

Arrow worm (Chaetognaths)

Phylum : Chaetognatha
Class : Sagittoidea



RY01
165 ตัว/ลบ.ม.

Polychaete larvae

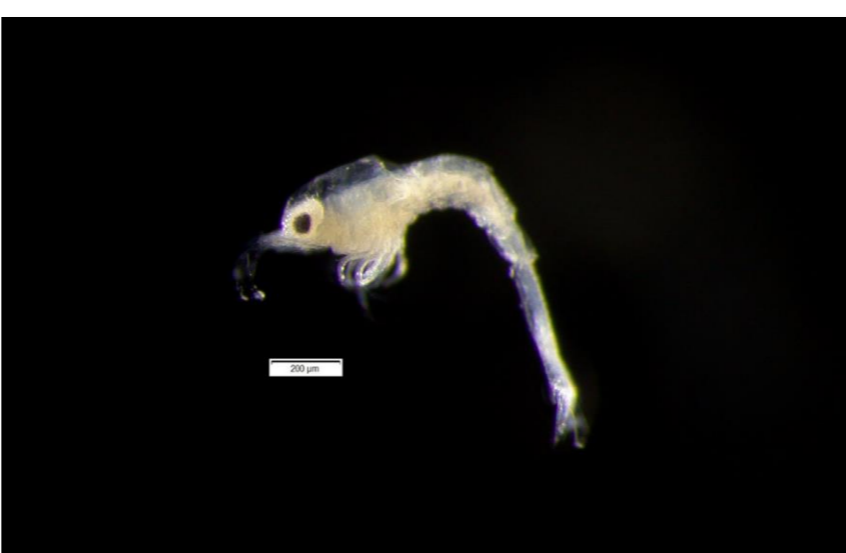
Phylum : Annelida
Class : Polychaeta



RY02
1 ตัว/ลบ.ม.

Shrimp Larvae

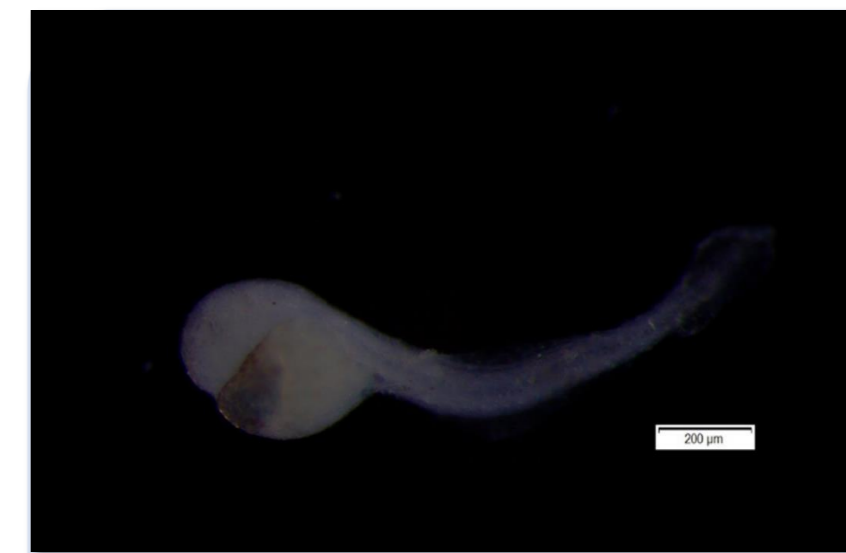
Phylum : Arthropoda, Subphylum : Crustacea
Class : Malacostraca, Order : Decapoda



RY03
60 ตัว/ลบ.ม.

Shrimp larvae (Protozoa)

Phylum : Arthropoda, Subphylum : Crustacea
Class : Malacostraca,



RY06
1 ตัว/ลบ.ม.

Fish larvae

Phylum : Chordata
Subphylum : Vertebrata



ความหลากหลายของแพลงก์ตอนสัตว์ในแม่น้ำประแสร์ จังหวัดระยอง ในปีพ.ศ. 2564

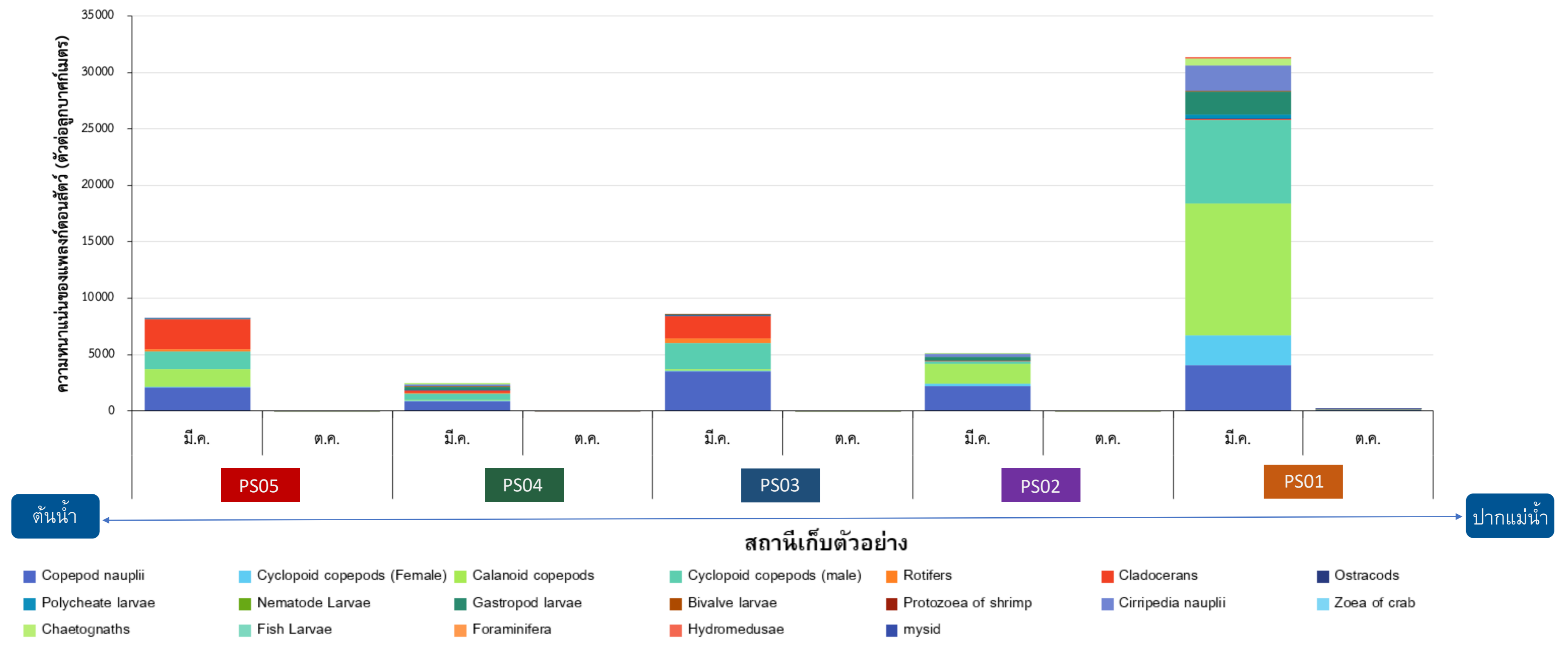
โครงการการบูรณาการการบริหารจัดการน้ำในภาวะภัยแล้งเพื่อการพัฒนาที่ยั่งยืนในประเทศไทย กิจกรรมที่ 3 การศึกษาผลกระทบของภัยแล้งต่อระบบนิเวศทางน้ำและการรบกวนต่อระบบนิเวศ

ผู้ร่วมวิจัย อิชฌิกา ศิวายพรหมณ์¹, พิชชา กันต์ระนะเดชา¹, วิลัยลักษณ์ นิยมมณีรัตน์^{2,3}, ปกฉัตร ชูศิริสุทธิ์², ซาลิดา อ่อนไสว²

1 ภาควิชาวิทยาศาสตร์ทางทะเล คณะวิทยาศาสตร์ จุฬาลงกรณ์มหาวิทยาลัย, 2 สถาบันวิจัยสภาวะแวดล้อม จุฬาลงกรณ์มหาวิทยาลัย, 3 หน่วยปฏิบัติการวิจัยการขับเคลื่อน BCG สู่การพัฒนาอย่างยั่งยืน จุฬาลงกรณ์มหาวิทยาลัย

* Email: itchika.s@chula.ac.th, wilailuk.n@chula.ac.th

ความหนาแน่นของประชากรแพลงก์ตอนสัตว์ในแม่น้ำประแสร์ จังหวัดระยอง พ.ศ. 2564



Cyclopoid copepod (Female)
 Phylum : Arthropoda, Subphylum : Crustacea
 Class : Hexanauplia, Subclass : Copepoda

Calanoid copepod
 Phylum : Arthropoda, Subphylum : Crustacea
 Class : Hexanauplia, Subclass : Copepoda

Cyclopoid copepod (male)
 Phylum : Arthropoda, Subphylum : Crustacea
 Class : Hexanauplia, Subclass : Copepoda

Ostracods
 Phylum : Arthropoda, Subphylum : Crustacea
 Class : Ostracoda

Cladocerans
 Phylum : Arthropoda, Subphylum : Crustacea
 Class : Branchiopoda, Genus : *Daphnia*

Copepod nauplii
 Phylum : Arthropoda, Subphylum : Crustacea
 Class : Hexanauplia, Subclass : Copepoda

Cirripedia nauplii
 Phylum : Arthropoda, Subphylum : Crustacea
 Class : Thecostraca, Subclass : Cirripedia

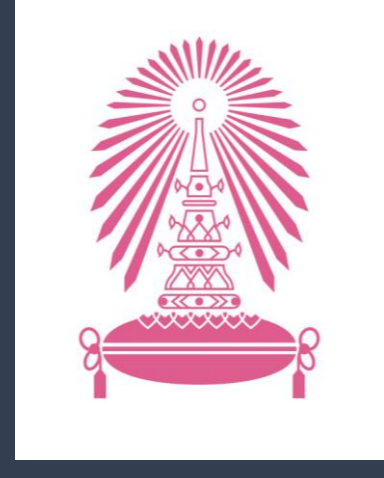
Arrow worm (Chaetognaths)
 Phylum : Chaetognatha
 Class : Sagittoidea

Polycheate larvae
 Phylum : Annelida
 Class : Polychaeta

Foraminifera
 Phylum : Protozoa, Subphylum : Sarcodina
 Class : Granuloreticulosea, Order : Foraminiferida

Mysid shrimp
 Phylum : Arthropoda, Subphylum : Crustacea
 Class : Malacostraca, Order : Mysida

Fish Larvae
 Phylum : Chordata
 Subphylum : Vertebrata



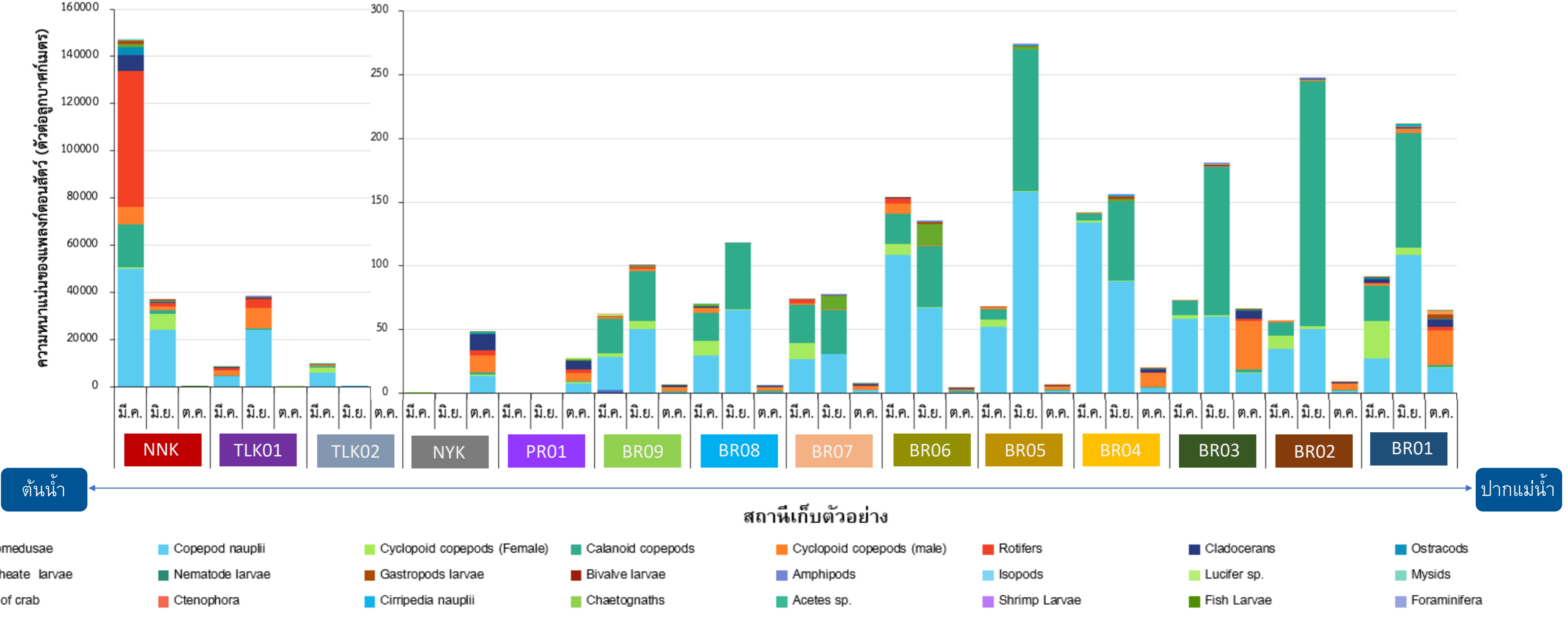
ความหลากหลายของแพลงก์ตอนสัตว์ในแม่น้ำบางปะกง จังหวัดฉะเชิงเทรา ในปีพ.ศ. 2564

โครงการการบูรณาการการบริหารจัดการน้ำในภาวะภัยแล้งเพื่อการพัฒนาที่ยั่งยืนในประเทศไทย กิจกรรมที่ 3 การศึกษาผลกระทบของภัยแล้งต่อระบบนิเวศทางน้ำและการรบกวนต่อระบบนิเวศ

ผู้ร่วมวิจัย อิชฌมิกา ศิวายพราหมณ์¹, พิชชา กันต์ชนะเดชา¹, วิไลลักษณ์ นียมมณีรัตน์^{2,3}, ปกฉัตร ชูติวิฑูริ², ชาลิดา อ่อนใส²

1 ภาควิชาวิทยาศาสตร์ทางทะเล คณะวิทยาศาสตร์ จุฬาลงกรณ์มหาวิทยาลัย, 2 สถาบันวิจัยสภาวะแวดล้อม จุฬาลงกรณ์มหาวิทยาลัย, 3 หน่วยปฏิบัติการวิจัยการขับเคลื่อน BCG สู่การพัฒนาอย่างยั่งยืน จุฬาลงกรณ์มหาวิทยาลัย
* Email: itchika.s@chula.ac.th, wilailuk.n@chula.ac.th

ความหนาแน่นของประชากรแพลงก์ตอนสัตว์ในแม่น้ำบางปะกง จังหวัดฉะเชิงเทรา พ.ศ. 2564



Cyclopoid copepod (Female)
Phylum : Arthropoda, Subphylum : Crustacea
Class : Hexanauplia, Subclass : Copepoda

NNK: 2,480 ตัว/ลบ.ม.
BR01: 12 ตัว/ลบ.ม.

Calanoid copepod
Phylum : Arthropoda, Subphylum : Crustacea
Class : Hexanauplia, Subclass : Copepoda

NNK: 6,600 ตัว/ลบ.ม.
BR02: 68 ตัว/ลบ.ม.

Cyclopoid copepod (male)
Phylum : Arthropoda, Subphylum : Crustacea
Class : Hexanauplia, Subclass : Copepoda

NNK: 2,846 ตัว/ลบ.ม.
BR03: 13 ตัว/ลบ.ม.

Cladocera
Phylum : Arthropoda, Subphylum : Crustacea
Class : Branchiopoda

NNK: 1,120 ตัว/ลบ.ม.
NYK: 2 ตัว/ลบ.ม.

Zoea of crab
Phylum : Arthropoda, Subphylum : Crustacea
Class : Melacostraca, Order : Decapoda

BR03: 2 ตัว/ลบ.ม.

Copepod nauplii
Phylum : Arthropoda, Subphylum : Crustacea
Class : Hexanauplia, Subclass : Copepoda

NNK: 24,767 ตัว/ลบ.ม.
BR05: 71 ตัว/ลบ.ม.

Hydromedusae
Phylum : Cnidaria, Subphylum : Meduzoa
Class : Hydrozoa

BR01: 2 ตัว/ลบ.ม.

Arrow worm (Chaetognaths)
Phylum : Chaetognatha
Class : Sagittoidea

TLK01: 20 ตัว/ลบ.ม.
BR01: 1 ตัว/ลบ.ม.

Polychaete larvae
Phylum : Annelida
Class : Polychaeta

NNK: 2480 ตัว/ลบ.ม.
BR01: 12 ตัว/ลบ.ม.

Fish Larvae
Phylum : Chordata
Subphylum : Vertebrata

NNK: 2480 ตัว/ลบ.ม.
BR01: 12 ตัว/ลบ.ม.

Lucifer sp.
Phylum : Arthropoda, Subphylum : Crustacea
Class : Malacostraca, Family : Luciferidae

NNK: 2480 ตัว/ลบ.ม.
BR01: 12 ตัว/ลบ.ม.

Acetes sp.
Phylum : Arthropoda, Subphylum : Crustacea
Family : Sergestidae, Genus : Acetes

TLK01: 2480 ตัว/ลบ.ม.
BR06: 12 ตัว/ลบ.ม.