

พื้นที่เสี่ยงอุทกภัย บ้านมณฑีร์ เทศบาลเมืองนำน

Flood Risk Areas of Montien Community, Nan Town Municipality, Thailand

คำอธิบายสัญลักษณ์ (LEGEND)

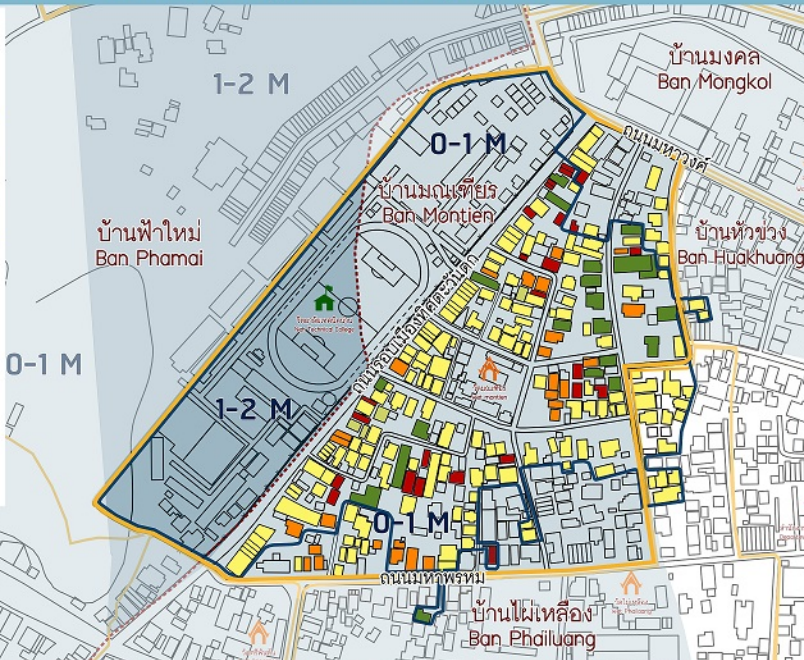
R4		■ ความเสี่ยงสูง (High Risk)
R3		■ ความเสี่ยงปานกลาง (Medium Risk)
R2		■ ความเสี่ยงต่ำ (Low Risk)
R1		■ ไม่มีความเสี่ยง (No Risk)

ระดับน้ำท่วม Water Level	3-4 M	2-3 M	1-2 M	0-1 M	0 M
	R4	R4	R4	R3	R1
	R4	R3	R3	R2	R1
	R4	R3	R2	R2	R1

- ขอบเขตชุมชน (อ้างอิงตามข้อมูลเทศบาล)
(Community Boundary From Municipality)
- ขอบเขตชุมชน (อ้างอิงตามข้อมูลสัมภาษณ์ชุมชน)
(Community Boundary From Interview)
- วัด (Temple)
- โรงเรียน, สถานศึกษา (School)
- สถานที่สำคัญ

ระดับน้ำ พ.ศ. 2559 (Water Level 2016)

	3-4 เมตร (Meter)
	2-3 เมตร (Meter)
	1-2 เมตร (Meter)
	0-1 เมตร (Meter)
	0 เมตร (Meter)



พื้นที่เสี่ยงอุทกภัย บ้านไผ่เทือง เทศบาลเมืองน่าน

Flood Risk Areas of Phailuang Community, Nan Town Municipality, Thailand

คำอธิบายสัญลักษณ์ (LEGEND)

- R4 ความเสี่ยงสูง (High Risk)
- R3 ความเสี่ยงปานกลาง (Medium Risk)
- R2 ความเสี่ยงต่ำ (Low Risk)
- R1 ไม่มีความเสี่ยง (No Risk)

ระดับน้ำ (Water Level)	2-4 M	2-3 M	1-2 M	0-1 M	0 M
	R4	R4	R4	R3	R1
	R4	R3	R3	R2	R1
	R4	R3	R2	R2	R1
	R3	R2	R1	R1	R1

ขอบเขตชุมชน (อ้างอิงตามข้อมูลเทศบาล) (Community Boundary From Municipality)

ขอบเขตชุมชน (อ้างอิงตามข้อมูลสัมภาษณ์ชุมชน) (Community Boundary From Interview)

วัด (Temple)

โรงเรียน, สถานศึกษา (School)

สถานที่สำคัญ (Important Place)

ระดับน้ำ พ.ศ. 2559 (Water Level 2016)

3-4 เมตร (Meter)

2-3 เมตร (Meter)

1-2 เมตร (Meter)

0-1 เมตร (Meter)

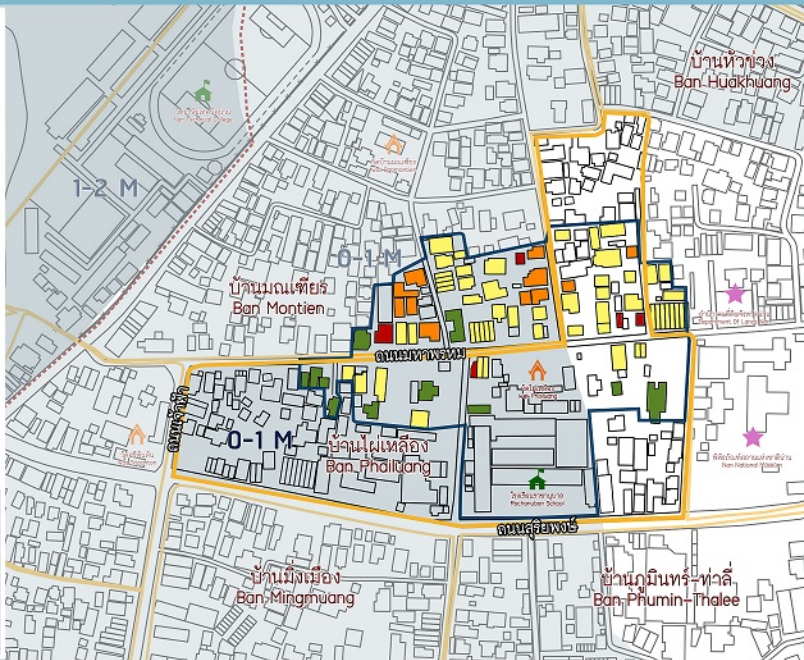
0 เมตร (Meter)



ประเทศไทย (Thailand)

เทศบาลเมืองน่าน (Nan Town Municipality)

บ้านไผ่เทือง (Phailuang Community)



โครงการของศูนย์บูรณาการศึกษาระดับบัณฑิตยศึกษา (ICRE) โดยชุมชนมีฐานข้อมูลและแผนที่ในพื้นที่ศึกษา/วิจัย
 กรณีศึกษาชุมชนเสี่ยงต่อภัยพิบัติในเขตเทศบาลเมืองน่าน
 ส่วนหนึ่งของโครงการ: นาน: นาน (Nan: Nan) การวิจัยเชิงบูรณาการเพื่อพัฒนาเมืองอย่างยั่งยืน
 แผนก/คณะ/วิทยาลัยบูรณาการ (CU Community Engagement, Chulalongkorn University, 2016)

The Project of Scale up of Community Based Disaster Risk Management (CBDRM) Process for Disaster Resilient City (Case Study of Disaster Risk Communities in Nan Province, Thailand)
 By Dr. Puritida Tomarungsri and team
 Environmental Research Institute, Chulalongkorn University
 This research has been supported by the project of CU Community Engagement, Chulalongkorn University, 2016

ฐานข้อมูลแผนที่ : สำนักงานข้อมูลสารสนเทศมณฑลน่าน จังหวัดน่าน 2561
 ข้อมูลแผนที่ : เทศบาลเมืองน่าน 2561
 Survey Date: 2016 - July 2016
 5 มิถุนายน 2561 - กรกฎาคม 2561



ประเภทอาคารในพื้นที่เสี่ยงภัยพิบัติน้ำท่วม เทศบาลเมืองน่าน

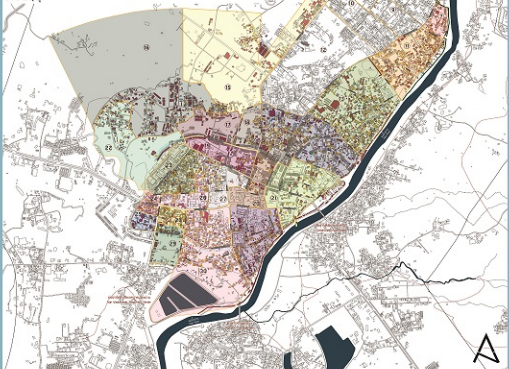
Building Types in Flood Disaster Risk Areas, Nan Town Municipality, Thailand

คำอธิบายสัญลักษณ์ (LEGEND)

- อาคารแบบดั้งเดิม (Traditional house - Pillar house)
- อาคารแบบดั้งเดิมที่ได้รับการซ่อมแซม (Renovated)
- อาคารแบบดั้งเดิมที่ปรับปรุงใหม่ (Reconstructed)
- อาคารแบบโครงถักพื้น (Steel Pillar building)
- อาคารแบบโครงถักชั้น (Steel two story building)
- บ้านชั้นเดียว (One story house)
- บ้านชั้นเดียวริมน้ำ (Riverside one story house)
- ขอบเขตชุมชน (Community Boundary)
- วัด (Temple)
- โรงพยาบาล (Hospital)
- สนามกีฬา (Sport)
- โรงเรียน, สถานศึกษา (School)
- สถานีสำคัญ (Station)
- สวนสาธารณะ (Park)
- แนวคันกั้นน้ำปี 2556 (Dam 2013)
- แนวคันกั้นน้ำปี 2559 (Dam 2016)
- สถานีวัดระดับน้ำ (N1)
- สถานีวัดระดับน้ำ (N2)
- เส้นเขตชุมชน (Contour Line)

ชุมชนในเขตเทศบาลเมืองน่าน (Communities in Nan Town Municipality)

- | | | | | |
|----------------------|------------------|-------------------|------------------|------------------------|
| 1. บ้านเชียงมิ่ง | 2. บ้านหัวถนน | 3. บ้านท่าโพธิ์ | 4. บ้านสุโขทัย | 5. บ้านตลาด |
| 6. บ้านถนนแค | 7. บ้านท่าช้าง | 8. บ้านท่ามดึก | 9. บ้านพระเมรุ | 10. บ้านประตูเมือง |
| 11. บ้านเมืองใหม่ | 12. บ้านวังภูงา | 13. บ้านหนองแก้ว | 14. บ้านสวนกลาง | 15. บ้านสวนหลวง |
| 16. บ้านสวนหมื่น พู่ | 17. บ้านสวนหมื่น | 18. บ้านสวนวังสี | 19. บ้านหนอง | 20. บ้านท่าเตี้ย |
| 21. บ้านหนองศรีโพธิ์ | 22. บ้านฟ้าใหม่ | 23. บ้านถนนพริ้ว | 24. บ้านฟ้าใหม่ | 25. บ้านข่อย |
| 26. บ้านใหม่ห้วย | 27. บ้านท่าม่วง | 28. บ้านเมืองใหม่ | 29. บ้านสวนหมื่น | 30. บ้านวัดโพธิ์-พริ้ว |
| 31. บ้านบุญ | | | | |



ความเปราะบางต่อภัยพิบัติ บ้านหัวช่วง เทศบาลเมืองน่าน

Disaster Vulnerability of Huakhuang Community, Nan Town Municipality, Thailand

คำอธิบายสัญลักษณ์ (LEGEND)

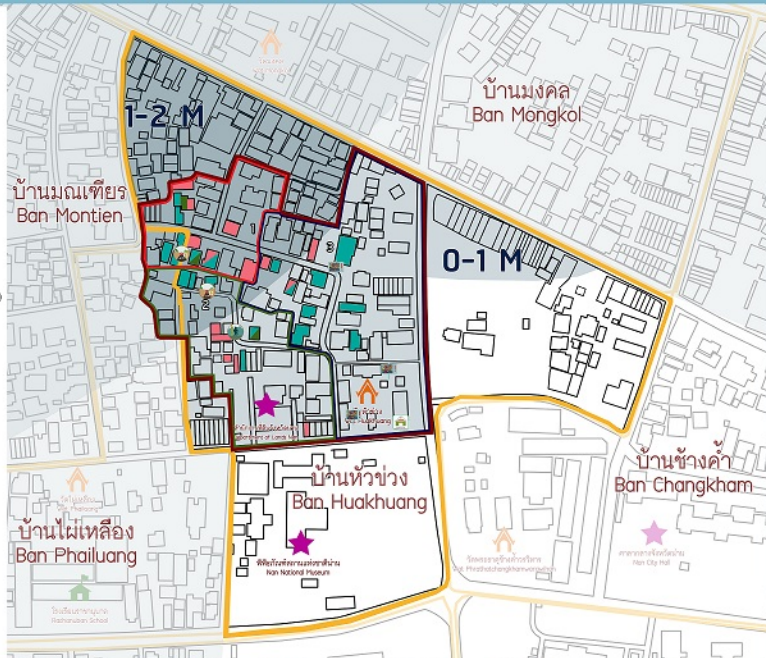
- ขอบเขตชุมชน (อ้างอิงตามข้อมูลเทศบาล)
(Community Boundary From Municipality)
- ขอบเขตชุมชน (อ้างอิงตามข้อมูลสัมภาษณ์ชุมชน)
(Community Boundary From Interview)
- 1 การแบ่งเขตย่อย เขตที่ 1 (Community Zone 1)
- 2 การแบ่งเขตย่อย เขตที่ 2 (Community Zone 2)
- 3 การแบ่งเขตย่อย เขตที่ 3 (Community Zone 3)

- วัด (Temple)
- โรงเรียน, สถานศึกษา (School)
- สถานที่สำคัญ (Places)
- ป้ายข้อมูลความเสี่ยงภัย (Disaster Risk Information)
- จุดปลอดภัย/ศูนย์อำนวยความสะดวก (Emergency Center)

- พื้นที่เปราะบาง (Vulnerable Area)
- ซอยตันและแคบ 1.5 เมตร (1.5 Meter Narrow Path and Dead end)
- ซอยตันและแคบ 2 เมตร (2 Meter Narrow Path and Dead end)
- น้ำเชี่ยวและน้ำลึก (Rapids and deep water)

- กลุ่มเปราะบาง (Vulnerable Group)
- เด็กอายุ 0-12 ปี (Children 0-12 year olds)
- ผู้สูงอายุ อายุ 70 ปีขึ้นไป (Elder more than 70 year olds)
- ผู้ป่วยและผู้พิการ (Patient and Disabled)

- ระดับน้ำ พ.ศ. 2554 (Water Level 2011)
- 3-4 เมตร (Meter)
- 2-3 เมตร (Meter)
- 1-2 เมตร (Meter)
- 0-1 เมตร (Meter)
- 0 เมตร (Meter)



โครงการขยายกรอบการบริการด้านการเมืองการคลังสู่ระดับท้องถิ่น โดยชุมชนนิเวศภูมิปัญญาภูมิเมืองน่านเป็นต้นแบบจากภาคีสหประชาชาติ
 การศึกษาชุมชนที่เปราะบางต่อภัยพิบัติ
 สนับสนุนโดย: บริษัท ชีวภาวะ พัฒนาและ หน่วยงาน มหาวิทยาลัยบูรพา
 และภาคีที่มีบทบาทในโครงการโครงการ CU Community Engagement, มหาวิทยาลัยเทคโนโลยีพระจอมเกล้าธนบุรี

The Project of Scale up of Community Based Disaster Risk Management (CBDRM) Process for Disaster Resilient City (Case Study of Disaster Risk Communities in Nan Province, Thailand)
 by Dr. Puritida Tansavarn and team
 Environmental Research Institute, Chulalongkorn University
 This research has been supported by the project of CU Community Engagement, Chulalongkorn University, 2013

ฐานข้อมูลแผนที่ : สำนักงานวิจัยการประเมินภัยพิบัติชุมชน 2551
 ข้อมูลชุมชน : เทศบาลเมืองน่าน, 2561
 Survey date: during November 2011 - April 2016
 วันที่จัดทำ: พฤศจิกายน 2561 - เมษายน 2561



ความเปราะบางต่อภัยพิบัติ บ้านพวงพยอม เทศบาลเมืองน่าน

Disaster Vulnerability of Puangpayom Community, Nan Town Municipality, Thailand

คำอธิบายสัญลักษณ์ (LEGEND)

- ขอบเขตชุมชน (อ้างอิงตามข้อมูลเทศบาล)
(Community Boundary From Municipality)
- ขอบเขตชุมชน (อ้างอิงตามข้อมูลสัมภาษณ์ชุมชน)
(Community Boundary From Interview)
- 1 การแบ่งเขตย่อย เขตที่ 1 (Community Zone 1)
- 2 การแบ่งเขตย่อย เขตที่ 2 (Community Zone 2)
- 3 การแบ่งเขตย่อย เขตที่ 3 (Community Zone 3)

- วัด (Temple)
- โรงเรียน, สถานศึกษา (School)
- สถานที่สำคัญ (Places)
- ป้ายข้อมูลความเสี่ยงภัย (Disaster Risk Information)
- จุดปลอดภัย/ศูนย์อำนวยความสะดวก (Emergency Center)

พื้นที่เปราะบาง (Vulnerable Area)

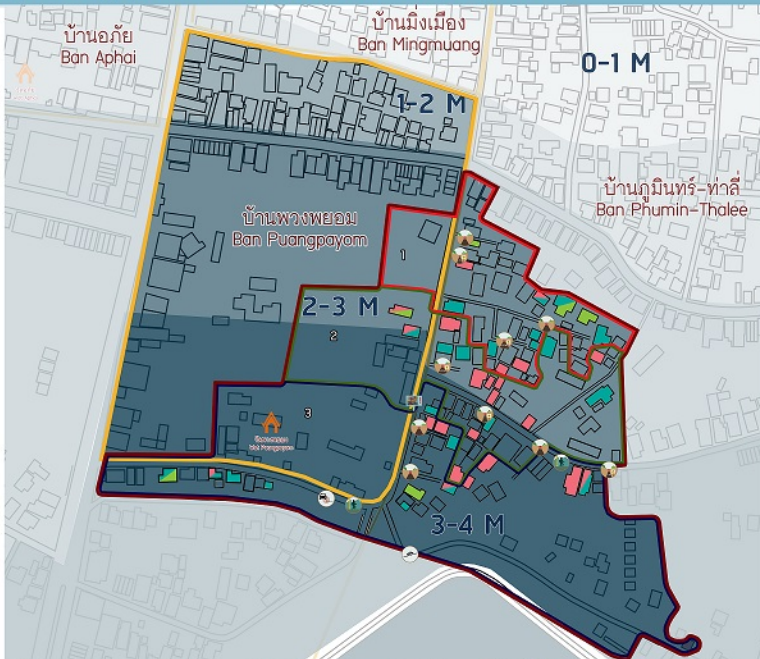
- ซอยตัน (Dead End)
- ซอยตันและแคบ (Narrow Path and Dead end)
- ซอยตันและแคบ 1 เมตร (1 Meter Narrow Path and Dead end)
- ซอยตันและแคบ 1.5 เมตร (1.5 Meter Narrow Path and Dead end)
- น้ำเชี่ยวและน้ำลึก (Rapids and deep water)
- ทางลาด (Slope)
- ทางค้ำจุนระดับ (โถงทาง) (Garde separation (sidewalk))

กลุ่มเปราะบาง (Vulnerable Group)

- เด็กอายุ 0-12 ปี (Children 0-12 year olds)
- ผู้สูงอายุ อายุ 70 ปีขึ้นไป (Elder more than 70 year olds)
- ผู้ป่วยและผู้พิการ (Patient and Disable)

ระดับน้ำ พ.ศ. 2554 (Water Level 2011)

- 3-4 เมตร (Meter)
- 2-3 เมตร (Meter)
- 1-2 เมตร (Meter)
- 0-1 เมตร (Meter)
- 0 เมตร (Meter)



โครงการวิจัยของศูนย์บริการจัดการความเสี่ยงภัยพิบัติชุมชนนิเวศภูมิปัญญาเมืองน่านในบริบทของสังคม
 การศึกษาชุมชนที่เปราะบางต่อภัยพิบัติ
 สนับสนุนโดย: วิทยาลัยศิลปะ สื่อ และเทคโนโลยี
 มหาวิทยาลัยบูรพา และศูนย์บริการจัดการความเสี่ยงภัยพิบัติชุมชนนิเวศภูมิปัญญาเมืองน่าน
 สนับสนุนโดย: ศูนย์บริการจัดการความเสี่ยงภัยพิบัติชุมชนนิเวศภูมิปัญญาเมืองน่าน
 สนับสนุนโดย: ศูนย์บริการจัดการความเสี่ยงภัยพิบัติชุมชนนิเวศภูมิปัญญาเมืองน่าน

The Project of Scale up of Community Based Disaster Risk Management (CBDRM) Process for Disaster Resilient City
 Case Study of Disaster Risk Communities in Nan Province, Thailand
 By Dr. Puritida Tomwattana and team
 Environmental Research Institute, Chulalongkorn University
 This research has been supported by the project of CU Community Engagement, Chulalongkorn University, 2018

งานวิจัยฉบับนี้ : สืบค้นหรืออ้างถึงโดยให้เกียรติคุณ
 ชวนนันทพร : เทศบาลเมืองน่าน 2561
 วันที่เผยแพร่ : พฤษภาคม 2017 - April 2018
 วันที่จัดทำ : พฤศจิกายน 2560 - เมษายน 2561

